



# Oficina en Alquiler

ITALIA 471  
VICENTE LOPEZ

## Características

- Domus Office
- Categoría: AAA
- Certificación LEED Gold
- Año de construcción: 2022
- Sup. propia: 5.512 m<sup>2</sup>
- Pisos: PB y 6 pisos
- Sup. de planta promedio: 999 m<sup>2</sup>
- Cocheras Totales: 120
- Ascensores: 4 Hyundai
- Seguridad 24hs CCTV en zonas comunes
- Hidrantes y extinguidores de incendio en todos los pisos.
- Aire acondicionado VRV
- Locales comerciales apto gastronómico con terraza propia y accesos separados.

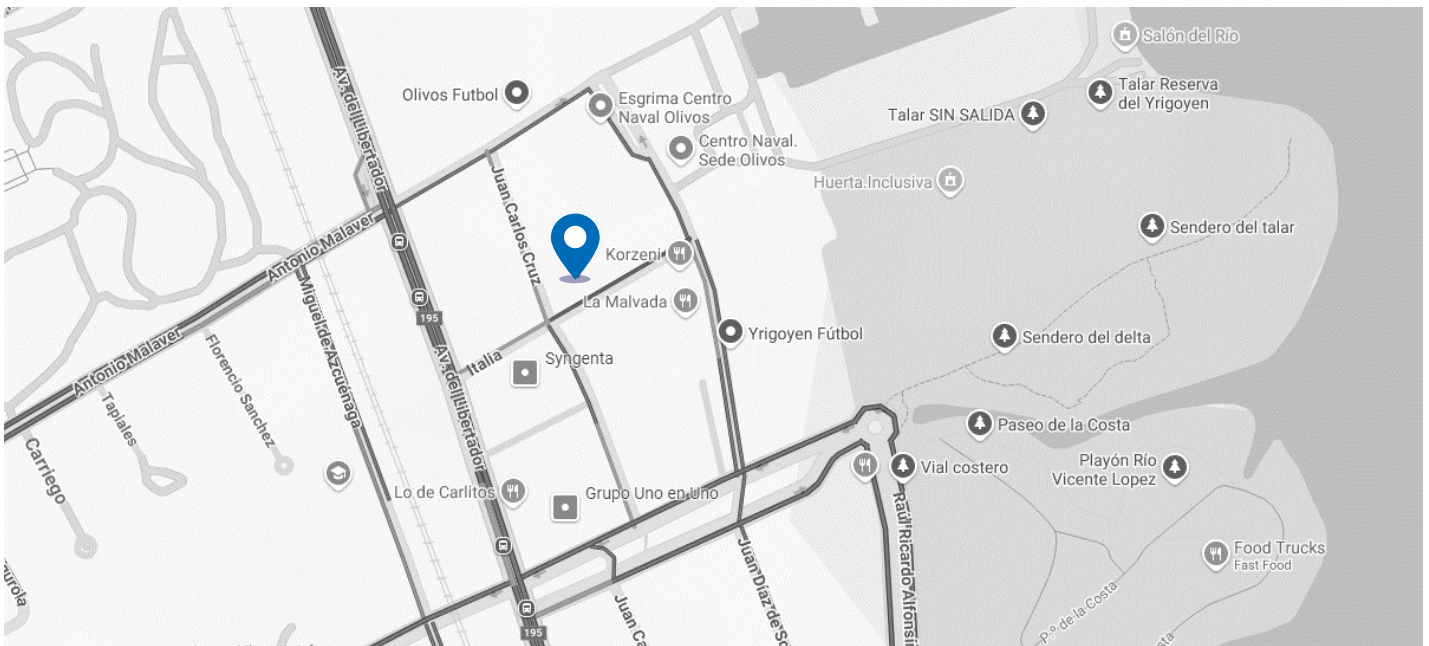
## Superficie y Precios

| Piso | Superficie Rentable (m <sup>2</sup> ) | Terraza (m <sup>2</sup> ) | Cocheras | Valor Alquiler Mensual              |
|------|---------------------------------------|---------------------------|----------|-------------------------------------|
| 2°   | 1.000 m <sup>2</sup>                  | -                         | 16       | U\$ 17.000 (U\$ 17/m <sup>2</sup> ) |

\* Alquileres expresados mensualmente en dólares estadounidenses pagaderos en pesos a TC BNA tipo Vendedor.

\*\* Se debe adicionar el IVA, los Gastos de Expensas, Arba, AYSA y Consumos contratados.

## Ubicación



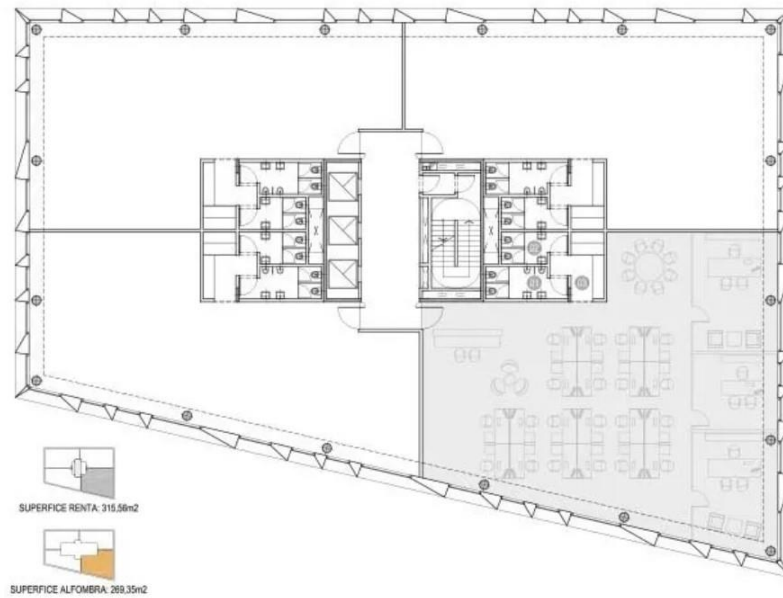
---

# Fotos

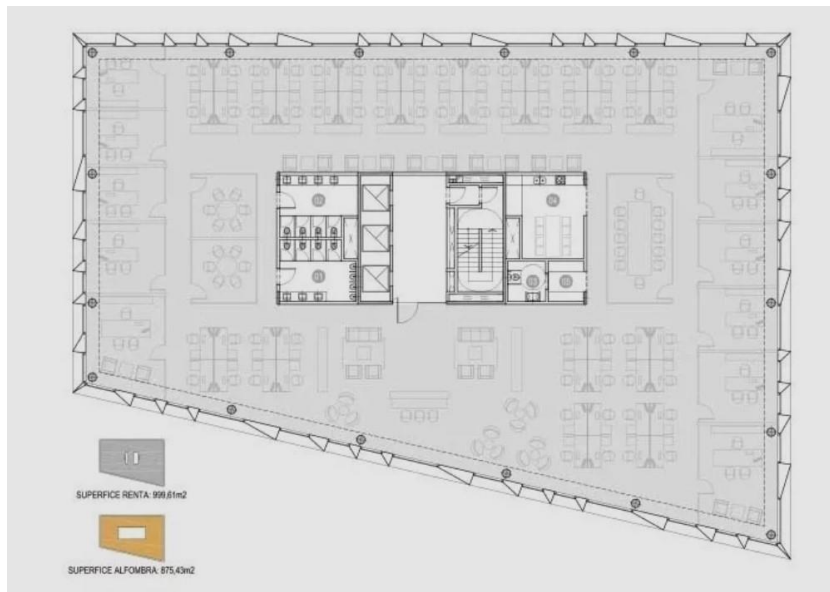
---



## PLANTA 2° PISO CUARTO



## PLANTA 2° PISO



Para más información:

**Newmark Argentina**  
t 54-11-4311-9500  
info@ngbacre.com.ar

Los datos contenidos en esta publicación (precios, medidas, superficies, imágenes, etc.) sólo se proporcionan con fines informativos y no generan ninguna obligación contractual para BACRE S.A. (Newmark Argentina). Newmark Argentina no asume responsabilidad derivada del uso incorrecto, inapropiado o ilícito de la información publicada. Newmark Argentina no garantiza explícita ni implícitamente la exactitud de la información publicada. Toda la información deberá ser confirmada oportunamente con los correspondientes documentos registrales. La información contenida en la presente publicación está sujeta a modificaciones sin previo aviso. Se prohíbe cualquier reproducción total o parcial, por cualquier medio, sin la previa autorización de Newmark Argentina. CUCICBA Mat. N° 5646 Domingo Speranza | CMCPSI Mat. N° 6028 Fernando Novoa