



Torre Boston | Oficinas en Alquiler

**DELLA PAOLERA 265
CATALINAS**

Características

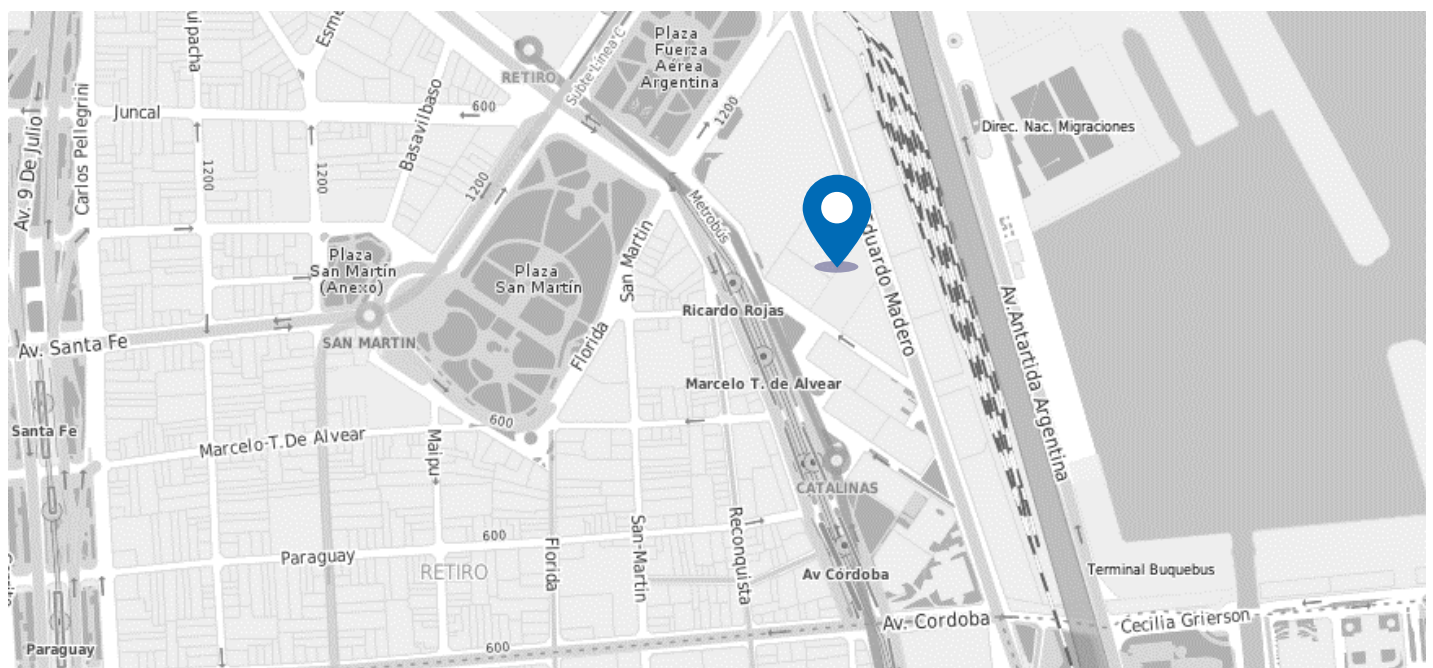
- Torre Boston, edificio AAA desarrollado en 2 SS, PB y 29 pisos de oficinas.
- Antigüedad: 2001 | Arq: Cesar Pelli.
- Seguridad 24hs, control de acceso, detector de metales, scanner de Rayos X para bolsos y paquetes y CCTV.
- Sistema de protección contra incendios según normas NFPA: detectores de humo y de calor, sprinklers, hidrantes y 2 escaleras de emergencia.
- Diez ascensores marca Fujitec.
- Cafetería, Starbucks y Sportsclub en PB.
- Aire acondicionado central VAV.
- Cielorrasos suspendidos.
- Pisoductos perimetrales de 60cm de ancho.

Superficie y Precios

Piso	Superficie (m²)	Cocheras	Valor de Alquiler (US\$ + IVA + Gastos)	Carcateristicas
8º	1.194	5	US\$ 33.432	
9º	1.194	5	US\$ 33.432	
11º	1.192	5	US\$ 33.376	Semi-equipadas
13º	1.192	5	US\$ 33.373	Semi-equipadas
15º	1.179	5	US\$ 33.021	Semi-equipadas
17º	1.157	5	US\$ 32.396	Semi-equipadas
18º	1.143	5	US\$ 32.004	Semi-equipadas
19º	1.130	5	US\$ 31.640	Semi-equipadas
20º	1.120	5	US\$ 31.360	Semi-equipadas
23º	1.013	5	US\$28.353	Semi-equipadas
26º	848	5	US\$23.750	Semi-equipadas
Total	12.362	55		

Ubicación

- Torre Boston está ubicada en la calle Della Paolera 265, en la zona de Catalinas.
- Cuenta con buen acceso vehicular y a través de medios de transporte públicos como colectivos, trenes y subte.

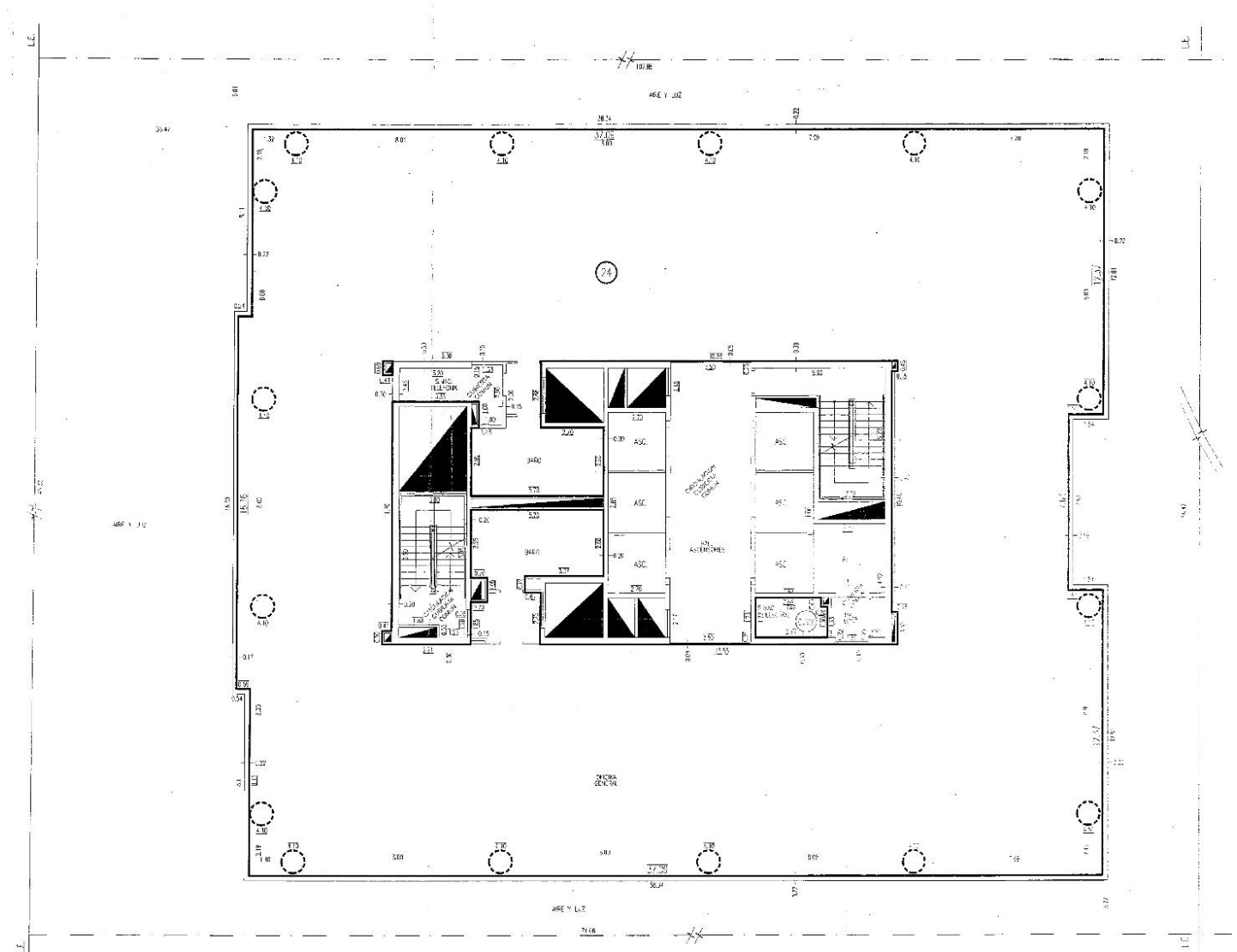


Fotos



Planos

PLANTA TIPO



Para más información:

Newmark Argentina
t 54-11-4311-9500
info@ngbacre.com.ar

Los datos contenidos en esta publicación (precios, medidas, superficies, imágenes, etc.) sólo se proporcionan con fines informativos y no generan ninguna obligación contractual para BACRE S.A. (Newmark Argentina). Newmark Argentina no asume responsabilidad derivada del uso incorrecto, inapropiado o ilícito de la información publicada. Newmark Argentina no garantiza explícita ni implícitamente la exactitud de la información publicada. Toda la información deberá ser confirmada oportunamente con los correspondientes documentos registrales. La información contenida en la presente publicación está sujeta a modificaciones sin previo aviso. Se prohíbe cualquier reproducción total o parcial, por cualquier medio, sin la previa autorización de Newmark Argentina. CUCICBA Mat. N° 5646 Domingo Speranza | CMCPSI Mat. N° 6028 Fernando Nova