



# Oficinas en Alquiler

SUIPACHA 1041 / ESMERALDA 1042  
RETIRO

## Características

- **Diferencial propio: Ubicación privilegiada**

Su doble entrada, por Esmeralda o Suipacha y las más de 500 cocheras con servicio de Valet Parking posicionan a Central Cancillería como un desarrollo exclusivo.

- **Amenities exclusivos:**

- Terraza Verde
- Espacio de cowork
- Gym

- Concierge
- Valet parking
- Lavadero de auto
- Seguridad 24 hs
- Wi-fi
- Entrada por dos calles
- Gran accesibilidad
- **Cocheras con valet parking**

## Superficie y Precios

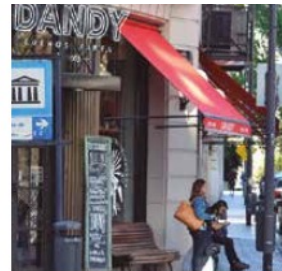
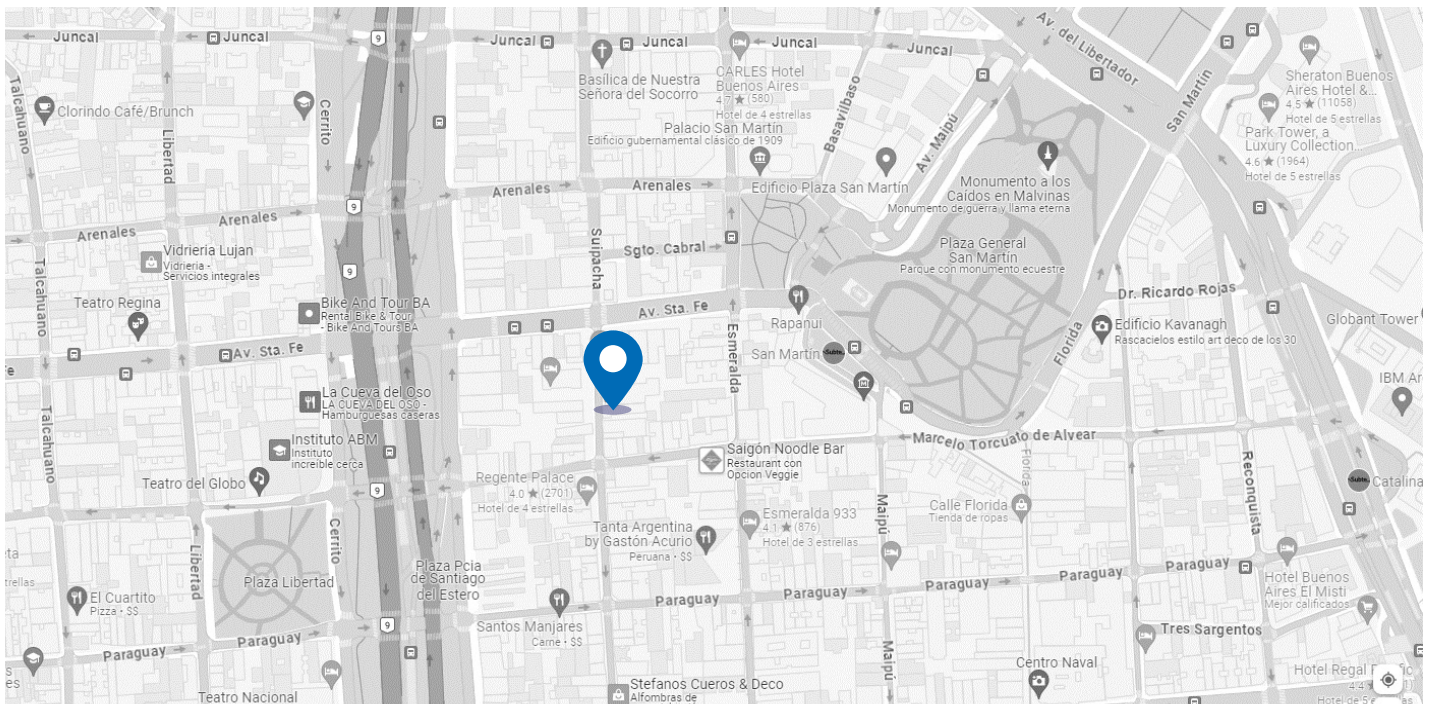
ESMERALDA 1042		Cubierto (m <sup>2</sup> )	Expansión (m <sup>2</sup> )	Superficie Total (m <sup>2</sup> )	Valor de Alquiler (US\$ + IVA + Gastos)
1°	UF 01	112,00	3,53	76,11	US\$ 1,522
3°	UF 301	670,69	136,08	806,77	US\$ 16,135
6°	UF 601	110,37	3,20	113,57	US\$ 2,271
7°	UF 701	110,37	3,20	113,57	US\$ 2,271
	UF 702	71,90	5,95	77,85	US\$ 1,557
	UF 703	74,11	5,52	79,63	US\$ 1,593
8°	UF 801	110,37	3,20	113,57	US\$ 2,271
	UF 802	71,90	5,95	77,85	US\$ 1,557
	UF 803	74,11	5,52	79,63	US\$ 1,593
9°	UF 901	94,88	19,45	114,33	US\$ 2,287
	UF 902	71,90	5,95	77,85	US\$ 1,557
	UF 903	74,11	5,52	79,63	US\$ 1,593
10°	UF 1001	228,73	30,86	259,59	US\$ 5,192
11°	UF 1101	87,82	2,95	90,77	US\$ 1,815
	UF 1102	137,93	11,12	149,05	US\$ 2,981
<b>TOTAL</b>		<b>2,102</b>	<b>248</b>	<b>2,309</b>	<b>US\$ 46,195</b>

SUIPACHA 1041		Cubierto (m <sup>2</sup> )	Expansión (m <sup>2</sup> )	Superficie Total (m <sup>2</sup> )	Valor de Alquiler (US\$ + IVA + Gastos)
1°	UF 103	41,00	23,40	64,40	US\$ 1,288
	UF 104	58,00	23,80	81,80	US\$ 1,636
3°	UF 303	41,00	4,75	45,75	US\$ 915
	UF 304	58,00	4,75	62,75	US\$ 1,255
<b>TOTAL</b>		<b>198</b>	<b>56,7</b>	<b>254,7</b>	<b>US\$ 5,094</b>



# Ubicación

Un lugar exclusivo, inigualable, único... A metros de la Av. Santa Fe y Carlos Pellegrini se levanta un elegante edificio de oficinas premium. Rodeado de variados locales comerciales y gastronómicos. Destacan el nuevo Palacio Paz y el Alvear Art hotel a menos de 50 metros de distancia.





---

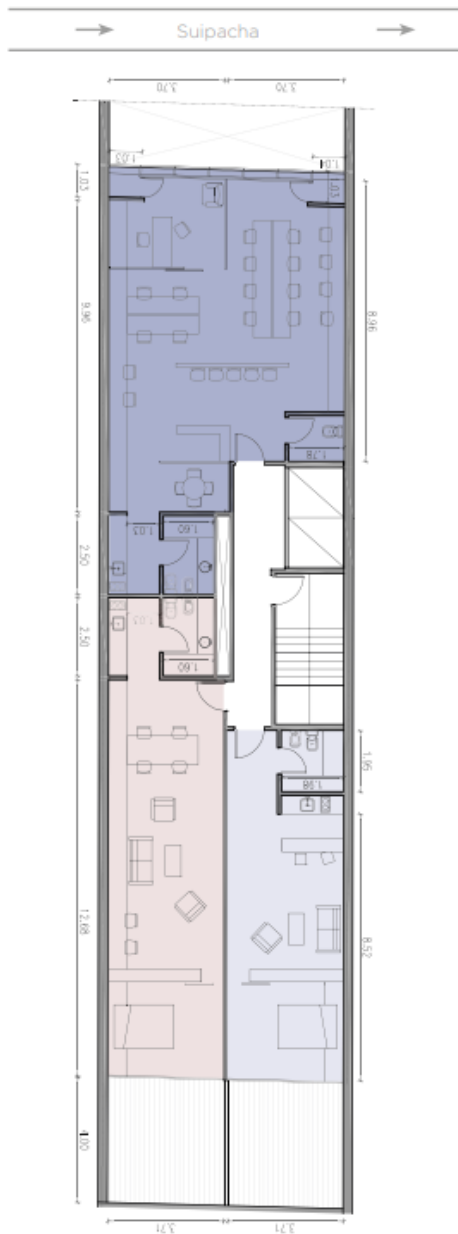
# Fotos

## Oficinas

---



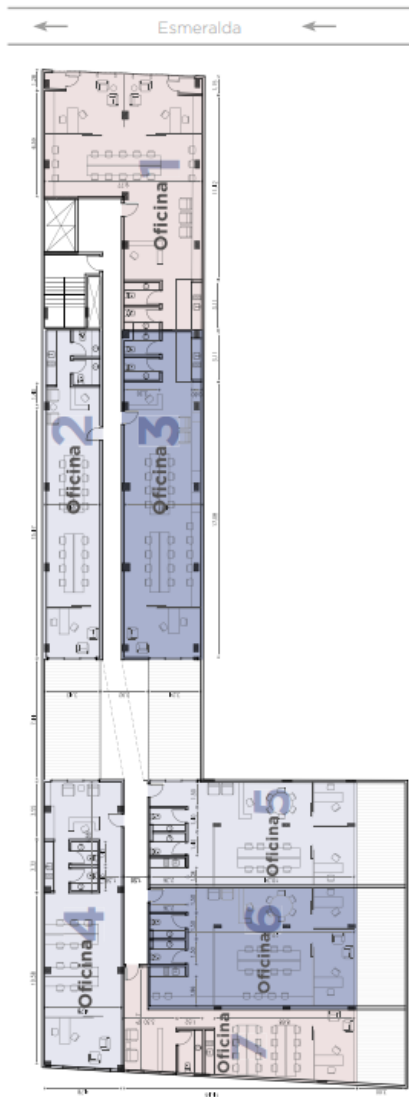
PISO 1°



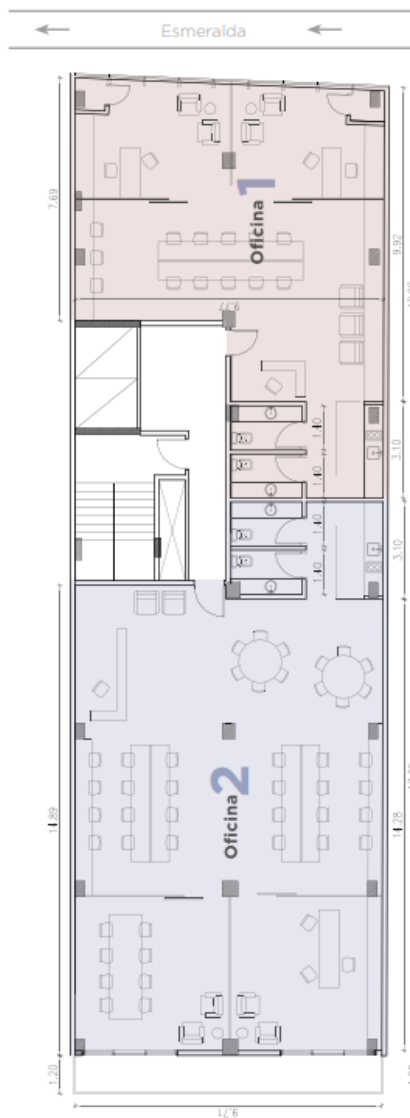
PISO 2°, 3°, 4° Y 5°



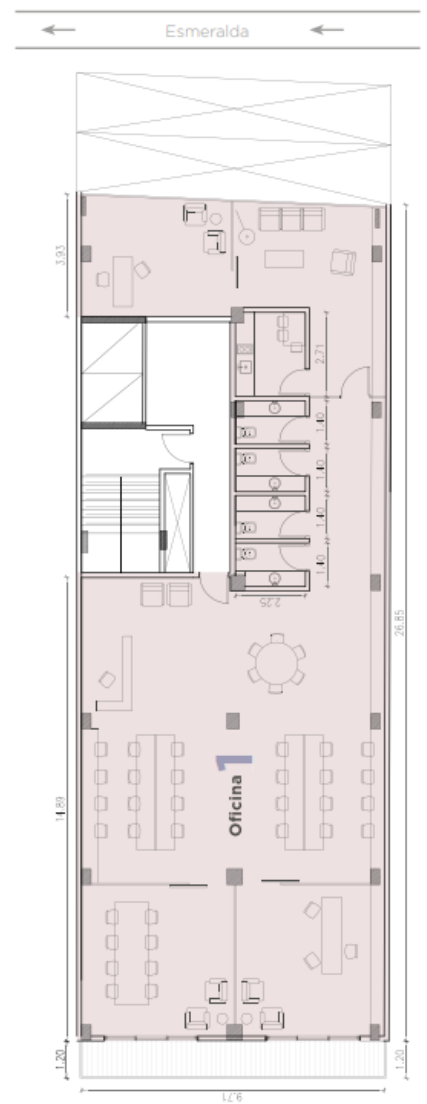
PISO 3°



PISO 7 Y 8°

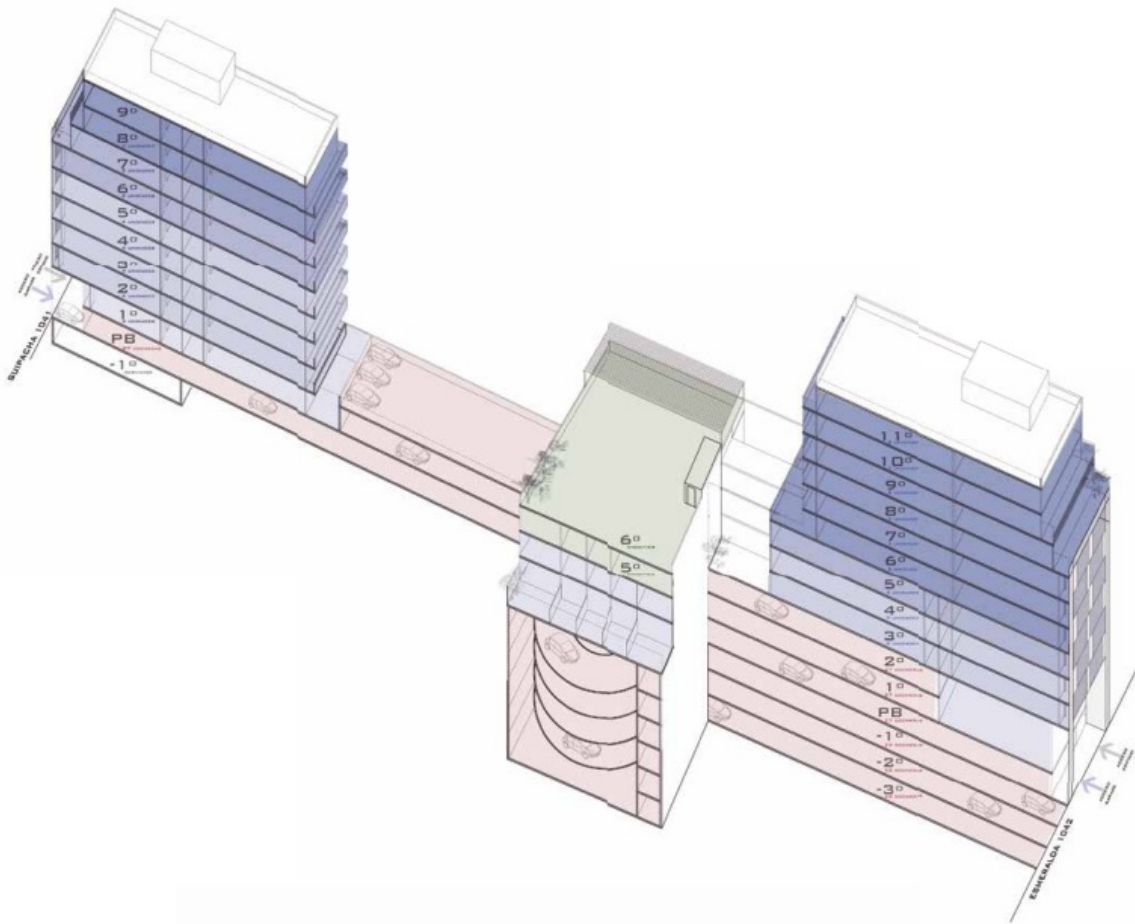


PISO 11°



# Planos

Central Cancillería es un refinado emprendimiento de oficinas premium con entrada por dos calles, 5 niveles de cocheras con valet parking, amenities exclusivos y una ubicación privilegiada.



Para más información:

**Newmark Argentina**  
t 54-11-4311-9500  
info@ngbacre.com.ar

Los datos contenidos en esta publicación (precios, medidas, superficies, imágenes, etc.) sólo se proporcionan con fines informativos y no generan ninguna obligación contractual para BACRE S.A. (Newmark Argentina). Newmark Argentina no asume responsabilidad derivada del uso incorrecto, inapropiado o ilícito de la información publicada. Newmark Argentina no garantiza explícita ni implícitamente la exactitud de la información publicada. Toda la información deberá ser confirmada oportunamente con los correspondientes documentos registrales. La información contenida en la presente publicación está sujeta a modificaciones sin previo aviso. Se prohíbe cualquier reproducción total o parcial, por cualquier medio, sin la previa autorización de Newmark Argentina. CUCICBA Mat. N° 5646 Domingo Speranza | CMCPST Mat. N° 6028 Fernando Novoa